

**IRON**GROUP



**CONSTRUYENDO  
EN ARGENTINA**

INSTITUCIONAL

## ÍNDICE

---

**IRON CORPORATIVO** p. 4

---

**IRON EQUIPOS** p. 8

---

**IRON POSVENTA** p. 9

---

### Movimiento del Suelo

Cargadores Frontales  
Excavadoras Hidráulicas  
Minicargadores  
Retroexcavadoras

### Construcción de Caminos

Motoniveladoras  
Rodillos Neumáticos  
Rodillos Vibrocompactadores  
Topadoras

### Grúas

Sobre Camión  
Sobre Orugas  
Todo Terreno (RT)

### Industrial

Autoelevadores  
Hidrogrúas  
Generadores

### Construcción

Camión Mixer

---

**IRON MINERÍA** p. 24

---

**IRON ENERGÍAS RENOVABLES** p. 26

---

**IRON HOMES** p. 28

---

**IRON RENTAL** p. 30

---



A Global brand for those who **Build**.

## **IRON**GROUP Productor y distribuidor global

### MISIÓN

En **IRON** Group nos centramos en transmitir claridad, honestidad y transparencia a nuestros clientes. La experiencia avala nuestra convicción: esto nos permite crear relaciones sólidas y duraderas, convirtiéndonos no sólo en proveedores, sino también en socios estratégicos de nuestra comunidad de usuarios.

Nuestra misión es la de proveer soluciones completas guiadas por un sistema de mejoramiento constante que nos mantenga en la vanguardia de lo que a excelencia, seguridad, rapidez y simpleza se trata.

### VISIÓN

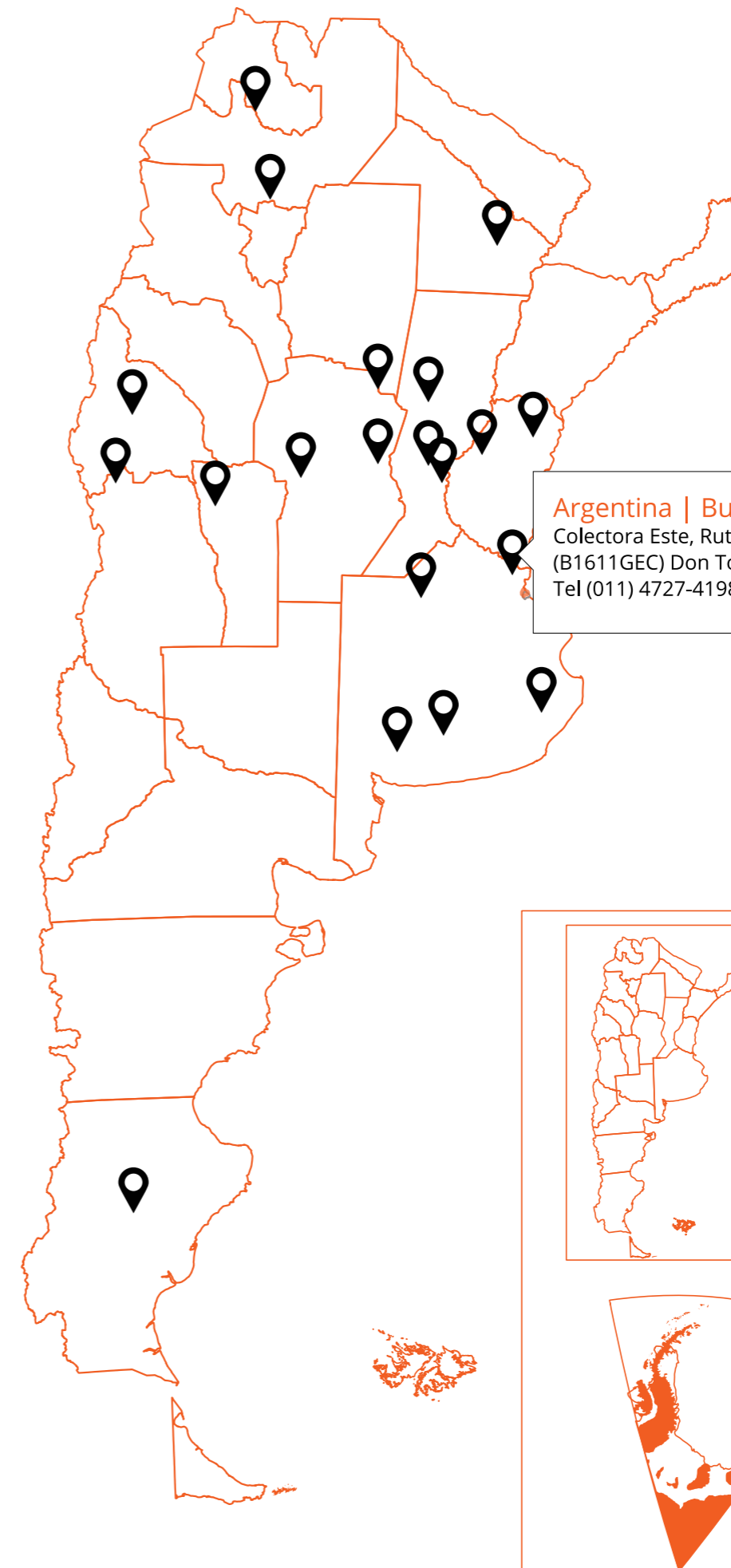
Ser una empresa rentable, reconocida por sus resultados y que mantenga largos periodos de relaciones con cada uno de sus clientes.

### VALORES

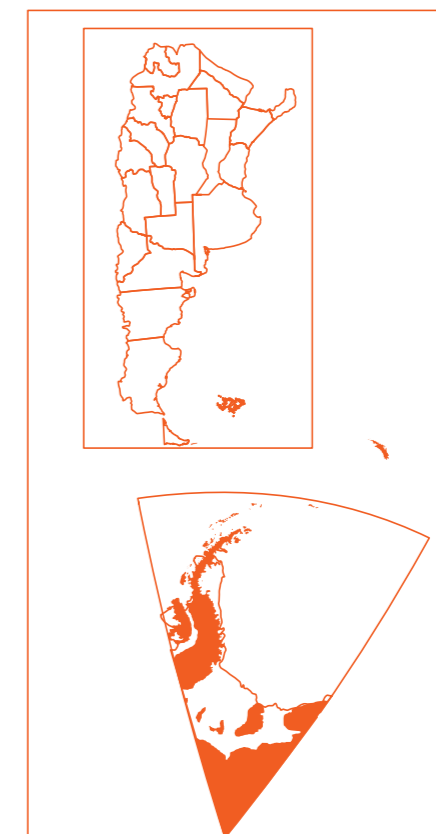
Los valores que nos guían son, la seguridad, la transparencia ética, el compromiso, la innovación, el profesionalismo y sobre todo, el trabajo en equipo.

### RED GLOBAL IRON

Con oficinas propias en diferentes países y a través de su amplia red de distribuidores, subdistribuidores y agentes oficiales, **IRON** Group comercializa equipos de construcción, agrícolas, industriales, mineros y portuarios en todo el mundo.



**Argentina | Buenos Aires | Central**  
Colectora Este, Ruta Panamericana Km. 26,351  
(B1611GEC) Don Torcuato | Buenos Aires | Argentina  
Tel (011) 4727-4198 | [info@iron-group.com](mailto:info@iron-group.com)





Vista aérea de la planta en Talar de Pacheco.

### PROYECTOS EN GESTIÓN

Fabricar equipos en Latinoamérica y África instalando plantas ensambladoras en diferentes comunidades, para que integrando gradualmente partes de fabricación local, produzcan equipos **IRON**.

- Colaborar con los desarrollos productivos regionales, supliendo de máquinas confiables y accesibles a pequeños, medianos y grandes productores agropecuarios, contratistas viales y entes gubernamentales, brindándoles diferentes planes de financiación que les permitan pagar los equipos con el fruto de su explotación.
- Continuar globalizando los equipos **IRON**, exportando parte de la producción de cada planta a los diferentes países donde **IRON** Group opera.

### EXTENSA LÍNEA DE PRODUCTOS

**IRON** Group en asociación con las más importantes corporaciones fabricantes de equipos del planeta, produce una completa línea de maquinaria: tractores agrícolas, elevadores industriales, generadores de energía, grúas sobre camión, equipos de compactación y movimiento de suelo, excavadoras, minicargadoras, camiones mezcladores y elevadores de concreto, entre otros.



“Hace 20 años que diariamente creamos relaciones duraderas con cada uno de nuestros clientes, distribuidores y proveedores”

Gabriel Tomas  
**IRON** Group Argentina



### FINANCIACIÓN A MEDIDA

**IRON** Group ofrece diferentes sistemas de financiación, tanto a nivel regional como internacional, que se amoldan a las necesidades de cada uno de sus clientes, tanto privados como gubernamentales.

### CALIDAD & PRECIOS

La alta calidad de los productos **IRON**, combinada con una inmejorable competitividad en precios, financiación y servicio, ha posicionado la marca dentro de las más reconocidas en aquellos países donde el grupo opera. Los equipos **IRON** cuentan con las más exigentes certificaciones internacionales como FOPS, ROPS, ISO y CE, entre otras.



### TRY & BUY

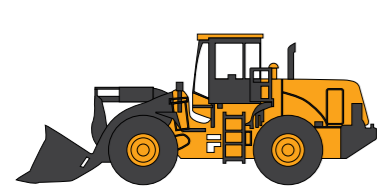
**IRON** Group, a través de acuerdos exclusivos, le ofrece a nuestros clientes financiación directa de fábrica con tasa de interés del 0% a la medida de cada empresa, con pagos mensuales, semestrales o anuales. Además, **IRON** Group gestiona la importación de los equipos por cuenta y orden de sus clientes bajo el Régimen de Inversiones Mineras, permitiendo ahorros del 40% respecto de las importaciones tradicionales. También ponemos a disposición de nuestros clientes el sistema TRY & BUY, que permite probar el equipamiento antes de realizar la compra



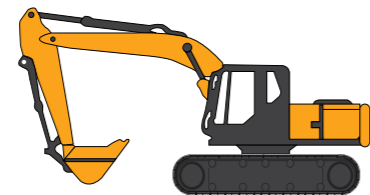
**IRON EQUIPOS**



**IRON POSVENTA**



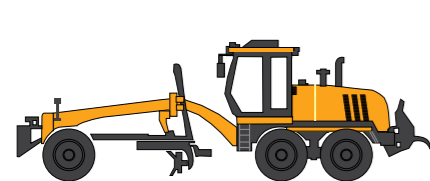
**MOVIMIENTO DE SUELOS**



**MOVIMIENTO DE SUELOS**



**MOVIMIENTO DE SUELOS**



**CONSTRUCCIÓN DE CAMINOS**



**CONSTRUCCIÓN DE CAMINOS**



**INDUSTRIAL**

Nuestra amplia gama de equipos abarca la línea de la construcción, grúas, camiones pesados, maquinaria agrícola e industrial.

**Cientos de equipos disponibles**



Rodillos Neumáticos    Camión Minero    Fresadora    Aplanadora    Mixers Hormigón    Grúa Sobre Camión    Hidrogrúas  
 Generadores    Autoelevadores    Camión Mixer  
 Reclamadoras    Pavimentadora    Grúa Reticulada    Plantas de Asfalto    Plantas de Hormigón



**IRON SERVICE**

A través de su extensa red de distribuidores nacionales y agentes locales, **IRON** Group está siempre cerca para responder con rapidez a las necesidades de posventa de su comunidad de usuarios.

**IRON PARTS**

**IRON** Group posee centros regionales de distribución de partes, accesorios y consumibles, preparados para actuar de inmediato ante cualquier solicitud de un distribuidor o usuario.



**SERVICE EN TODO EL PAÍS**



**ASESORAMIENTO PERSONALIZADO**



**MANTENIMIENTOS PROGRAMADOS**



**REPUESTOS ORIGINALES**

CARGADORES  
FRONTALES

**IRON**

MOVIMIENTOS DE SUELO



EXCAVADORAS

**IRON**

MOVIMIENTOS DE SUELO



	Modelo	Capacidad (Balde)	Peso de Operación
	<b>IRON ZL20G</b>	1m <sup>3</sup>	6.300 kg
	<b>IRON 930</b>	1m <sup>3</sup>	6.000 kg
	<b>IRON ZL30F</b>	2m <sup>3</sup>	10.000 kg
	<b>IRON ZL30KN</b>	2m <sup>3</sup>	10.300 kg
	<b>IRON ZL30GN</b>	2.2m <sup>3</sup>	10.800 kg
	<b>IRON 936</b>	2m <sup>3</sup>	10.000 kg
	<b>IRON ZL50GN</b>	3m <sup>3</sup>	17.500 kg
	<b>IRON ZL50KN</b>	3m <sup>3</sup>	16.500 kg
	<b>IRON 956</b>	3m <sup>3</sup>	17.100 kg
	<b>IRON ZL60KN</b>	4m <sup>3</sup>	20.000 kg
	<b>IRON ZL80KN</b>	5/6m <sup>3</sup>	28.500 kg

**DESCRIPCIÓN**

La línea de cargadores frontales configurados por **IRON GROUP** ofrece confort y prestaciones acorde a las necesidades exigentes de nuestro mercado.

Al utilizar uno de nuestros cargadores frontales, usted cuenta con tiempos de ciclos mas rápidos, lo que genera mayor productividad, eficiencia y menor consumo de combustible en los mas diversos segmentos.



	Modelo	Tipo	Potencia Bruta	Peso Operativo
	<b>IRON XE60D</b>	Orugas 400 mm	45 hp	6000 kg
	<b>IRON XE80D</b>	Orugas 450 mm	62 hp	7700 kg
	<b>IRON XE150D</b>	Orugas 600 mm	120 hp	14800 kg
	<b>IRON XE215C</b>	Orugas 700 mm	155 hp	21800 kg
	<b>IRON XE90W</b>	Neum.	70 hp	9000 kg
	<b>IRON XE120W</b>	Neum.	100 hp	12000 kg
	<b>IRON XE150W</b>	Neum.	120 hp	14900 kg
	<b>IRON XE210W</b>	Neum.	173 hp	21200 kg

**DESCRIPCIÓN**

Las excavadoras **IRON** son equipos diseñados con potencias acordes a las necesidades de cada trabajo, su robustez y eficiencia, ofrecen gran productividad y bajo costo de mantenimiento.

Fiabilidad y comodidad para el operador en un conjunto robusto y respetuoso con el medio ambiente.

El bajo consumo de combustible fue mejorado gracias al desarrollo de **IRON** en conjunto con Cummins Inc. especialmente para este tipo de equipos.



MINI  
CARGADORES

**IRON**

MOVIMIENTOS DE SUELO




MOTO  
NIVELADORAS

**IRON**

CONSTRUCCIÓN DE CAMINOS



Modelo	HP	Carga (Kg)	Peso (Kg)
 <b>IRON XT740</b>	60	800	2760

**DESCRIPCIÓN**

Poderosa y flexible, la minicargadora **IRON** XT740 es una herramienta ideal para la construcción de rutas, el mantenimiento municipal, el manejo de puertos, la producción agroindustrial, su costo de operación es bajo y ofrece notables beneficios económicos. Su sistema de transmisión es fuerte y eficiente con un motor de alto rendimiento que funciona con emisiones ultra bajas y optimiza la eficiencia del combustible. Su diseño sólido y confiable cuenta con unidades hidráulicas de primera clase, presentando alta confiabilidad y ahorro de energía. Su flexibilidad en la operación permite cambiar los accesorios rápidamente en el lugar de trabajo.

Modelo	HP	Peso	Ancho de Hoja
 <b>IRON GR100</b>	100	7000 kg	3048 mm
 <b>IRON GR135</b>	135	11000 kg	3710 mm
 <b>IRON GR165</b>	170	15000 kg	3965 mm
 <b>IRON GR180</b>	180	15500 kg	3660 mm
 <b>IRON GR215</b>	215	17000 kg	4270 mm
 <b>IRON GR3003</b>	300	27000 kg	4920 mm

**DESCRIPCIÓN**

Estructura construida en chapas de acero soldado de alta resistencia, montada con cojinetes cónicos. Chasis delantero y trasero construido en acero estructural en caja soldada con espesores acordes a cada modelo. Dirección hidrostática. Articulación mediante 2 cilindros comandados hidráulicamente, con ángulo de 27° para ambos lados y sistema de bloqueo. Ángulo de giro de 50°, oscilación 15°, inclinación 17°. Hoja con estructura soldada, con sistema de engranajes internos, con montaje sobre rodamientos sellados, auto ajustables, con giro impulsado por reductor de conjunto "sin fin y cora", de accionamiento hidráulico, equipado con sistema de embrague contra impactos de operación y 360° de rotación.

RETRO  
EXCAVADORAS

**IRON**

MOVIMIENTOS DE SUELO



RODILLOS  
NEUMÁTICOS

**IRON**

CONSTRUCCIÓN DE CAMINOS



**DESCRIPCIÓN**

Cabina de conducción ROPS equipada con AACC, radio y butaca suspendida. Amplia vista y espacio.

La exclusiva estructura cilíndrica del tambor presenta alta rigidez e intensidad. El rodamiento cilíndrico corto con alta velocidad de rotación limitada proporciona una alta capacidad de carga. La disposición simétrica de las cámaras de vibración derecha e izquierda evita la polarización de los tambores vibratorios.

Fácil operación. Según la teoría de la ergonomía, todos los medidores, indicadores y botones están centrados en el panel de operación.

La pantalla de diagnóstico de fallas con alarmas puede evitar cualquier tiempo de inactividad innecesario.

El modo de lubricación simple y fácil asegura una tasa de falla extremadamente baja del sistema de lubricación.


Primera fabricación que adopta el motor central para un mantenimiento sin esfuerzo. Rendimiento de compactación líder.




El diseño único del sistema de accionamiento hidráulico y el pesado peso de la rueda vibratoria hacen que el rodillo del **IRON** sea altamente avanzado en capacidad de compactación.

El eje motriz con carga pesada y el mecanismo diferencial antideslizante pueden transferir más lejos la potencia de salida, así como la fuerza de tracción de los motores.

**DESCRIPCIÓN**

El retroexcavador **IRON** XT870 es un producto desarrollado a base de tecnologías de última generación, con funciones de carga y excavación de capacidad notablemente mejoradas, con técnicas de diseño modernas, tracción en las 4 ruedas, convertidor hidráulico, dirección hidráulica y monocomando. Es apto para tareas municipales, construcción, vialidad, hidráulicas, eléctricas, sanitarias, forestación, etc.

Modelo	Profundidad de excavación	Potencia Bruta	Peso Operativo
 <b>IRON</b> XT870	4495 mm	98 hp	7800kg

Modelo	Cant. de neumáticos	Máx. peso de trabajo
 <b>IRON</b> XP163	9	16.000 kg
 <b>IRON</b> XP262	9	20.000 kg
 <b>IRON</b> XP301	11	30.000 kg



RODILLOS  
VIBROCOMPACTADORES

**IRON**




CONSTRUCCIÓN DE CAMINOS



**DESCRIPCIÓN**

Los rodillos vibrocompactadores **IRON** son ideales para compactación de materiales no cohesivos como la arena, la piedra triturada, mezcla de arena y roca, suelos arenosos, escolleras, etc. y son ampliamente empleados para la construcción de carreteras, ferrocarriles, aeropuertos, puertos, represas y suelos industriales a gran escala.

Equipados con amplias cabinas y comandos de fácil acceso que favorecen la operación y confort del operador. Con bombas y motores hidráulicos de primera calidad que brindan durabilidad y largos períodos de mantenimiento, también son equipos amigables con el medio ambiente dada su motorización de bajo consumo.

	Modelo	Peso Operativo	Potencia
	<b>IRON CV80 PDK</b>	8.000 kg	110 HP
	<b>IRON XS123 PDK</b>	12.000 kg	152 HP
	<b>IRON CV140 PDK</b>	14.000 kg	160 HP

TOPADORAS


**IRON**

CONSTRUCCIÓN



**DESCRIPCIÓN**

La topadora **IRON** emplea tecnología avanzada de transmisión y control hidráulico, monitor electrónico, advertencia óptica acústica, así como una cuchilla grande. Se presenta con una estructura compacta, rendimiento superior, material selectivo, técnica precisa, calidad confiable y operación ágil con alta eficiencia. La cabina del operador cerrada con estructura de acero incorpora un ROPS y un aire acondicionado, lo que permite una operación cómoda y segura. La excavadora está equipada con un escarificador, un raspador y varias cuchillas, etc. para su opción.

	Modelo	Peso Operativo	Potencia
	<b>IRON D6</b>	16.800 kg	169 HP
	<b>IRON D7</b>	23.800 kg	235 HP
	<b>IRON D61</b>	13.700 kg	130 HP
	<b>IRON D65</b>	17.100 kg	160 HP
	<b>IRON D85</b>	23.400 kg	220 HP
	<b>IRON D155</b>	37.200 kg	320 HP

GRÚAS  
SOBRE CAMIÓN

**IRON**



GRÚAS RT  
**IRON**

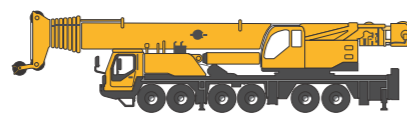
GRÚAS



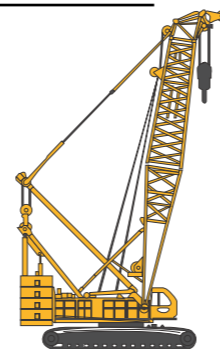
**GRÚAS**



**TODO TERRENO** ▶ Hasta 200 Tn



**SOBRE CAMIÓN** ▶ Hasta 1200 Tn



**SOBRE ORUGAS** ▶ Hasta 1000 Tn



**DESCRIPCIÓN**

Liderando el rendimiento de elevación y de desplazamiento, las grúas **IRON** ofrecen la mayor eficiencia de elevación y telescopía en la industria. Alta fiabilidad de los sistemas eléctricos y de radiación. El nuevo esquema actualizado y diseño humanizado, ofrecen una cómoda y segura operación de los equipos.

GRÚAS  
SOBRE ORUGA

**IRON**

GRÚAS










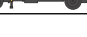


HIDROGRÚAS

**IRON**

INDUSTRIAL



Modelo	Máx. elevación	Máx. horizontal	Máx. vertical
 <b>IRON IMC 3.2T1</b>	3.2 Tm	4.78 m	6.70 m
 <b>IRON IMC 6.7T2</b>	6.7 Tm	7.30 m	9.30 m
 <b>IRON IMC 8.4T2</b>	8.4 Tm	7.30 m	9.30 m
 <b>IRON IMC 10.5T2</b>	10.5 Tm	8.01 m	10.60 m
 <b>IRON IMC 10.5T3</b>	10.5 Tm	9.92 m	12.40 m
 <b>IRON IMC 13.2T3</b>	13.2 Tm	9.92 m	12.40 m
 <b>IRON IMC 16.0T3</b>	16.0 Tm	9.75 m	12.40 m
 <b>IRON IMC 20.0T3</b>	20.0 Tm	9.75 m	12.60 m
 <b>IRON IMC 40.0T4</b>	40.0 Tm	11.52 m	15.70 m
 <b>IRON IMC 62.5T6</b>	62.5 Tm	15.45 m	18.10 m

**DESCRIPCIÓN**

Con gran robustez y una probada capacidad de carga, la versatilidad es una de las principales características de las Hidrogrúas **IRON**. Amplia gama de capacidades que va desde los 3.2 y hasta 90 tonelametros. Posibilidad de operar desde ambos costados y perfectamente compatible en su instalación en las diferentes marcas de camiones.



AUTO  
ELEVADORES

**IRON**

INDUSTRIAL



#### DESCRIPCIÓN

Motor diesel robusto y confiable. Diseño ergonómico. Mástil de visión amplia. Excelente sistema de enfriamiento y sistema de liberación de calor Fácil de mantener y reparar. Baja gravedad. Interruptor de emergencia. Motores industriales de alto rendimiento, Silenciosos, con menos vibración y eficiente. Diseño ergonómico. Columna de dirección de inclinación ajustable, todo esto proporciona una condición de trabajo cómoda y segura para varios operadores.

- La alta eficiencia también se debe al rendimiento de los ejes, el excelente sistema de frenos asegura que la carretilla elevadora funcione con seguridad, el eje de dirección proporciona una retroalimentación rápida y precisa al conductor al conducir.
- Amplia visibilidad, eficiencia y seguridad.

GENERADORES

**IRON**

INDUSTRIAL



#### DESCRIPCIÓN

Grupos electrógenos **IRON POWER** con y sin cabina, de bajo consumo y eficientes tanto para emergencias como para generación continua. Nuestros equipos se encuentran configurados con alternadores y tableros de primera calidad respondiendo ampliamente a las diversas necesidades en los distintos segmentos de la economía. La unidad de medida de los generadores es el KVA y los equipos utilizados por la industria están en el rango de 15 a 2000 KVA.





**IRON** Group, como Distribuidor Oficial de **SRH - METSO**, presenta en Argentina su amplia gama de productos para el procesamiento y cribado de minerales.

**SRH** es filial de **METSO**, la empresa líder en el mercado de la minería. Diseña sus productos para aplicaciones de trituración y cribado bajo los más altos estándares de calidad y con tecnología de punta transferida desde su casa matriz en Finlandia.

Los productos se comportan de manera óptima ante las diversas variaciones de materiales y requisitos de productos finales a las que los someten nuestros clientes. A la confiabilidad de **METSO**, se le suma la mejor relación costo-beneficio de **SRH** para los requerimientos de la minería en nuestro país y el excelente soporte y calidad que los productos **IRON** demostraron durante los últimos 20 años.

Desde el año 2013, los productos **SRH** han pasado por un exhaustivo proceso de adquisición de experiencia, conocimiento y herramientas de diseño de **METSO** que propiciaron las condiciones necesarias para lograr productos con rendimiento óptimo a un costo de funcionamiento sustancialmente menor.

Entre los productos producidos por **SRH - METSO** podemos encontrar:

- Trituradoras de mandíbula
- Trituradoras de cono
- Trituradoras de cono hidráulico
- Trituradoras de impacto de eje horizontal
- Molinos de impacto de eje vertical
- Cribas vibrantes
- Alimentadoras vibrantes
- Plantas semi móviles
- Configuración e instalación de plantas completas - *Llave en mano*



**IRON** Group posee una división llamada **IRON Heavy Lifting** que hoy y respondiendo al gran programa de generación eólica que se puso en marcha en Argentina, está totalmente abocada al servicio de montaje y conexión electromecánica de equipos de generación eólica.

#### **SEGURIDAD Y RAPIDEZ**

**IRON** Heavy Lifting tiene su foco en reducir al mínimo posible los tiempos de ejecución de los trabajos, priorizando siempre la seguridad total en cada uno de sus procesos.

#### **PARQUES LLAVE EN MANO**

**IRON** Heavy Lifting no se limitó a sólo el servicio de izaje sino que hoy se encuentra negociando varios parques "llave en mano", incluyendo:

- Montaje y premontaje con una o 2 grúas principal/es mas otras grúas y equipos de apoyo a la operación.
- Traslado de todas las partes de los aerogeneradores (torres, aspas, motores, etc) desde el puerto de arribo o depósito hasta cada una de las plataformas. Para esto, **IRON** cuenta con trailers especiales para torres y aspas, tractores y vehículos guía.
- Montaje electromecánico de todas las partes de cada molino.
- Comisionamiento y puesta en marcha, que se realiza junto con el tecnólogo.

#### **GRÚAS PRINCIPALES**

Estos trabajos se realizan básicamente con una o 2 grandes grúas por parque que, a su vez, cada una es asistida por 2 o 3 grúas de menor porte y otros equipos como los manipuladores telescópicos, torres de iluminación, etc.

- Grúa sobre Orugas XCMG QUY 650Ton de 650 toneladas de capacidad máxima de izaje, 135 de extensión máxima y carro ancho.
- Grúa sobre orugas Liebherr LR1600/2, de 600 toneladas de capacidad máxima de izaje, 120 de extensión máxima y carro angosto.
- Grúa sobre orugas Demag/Terecc CC2800 de 660 toneladas de capacidad máxima de izaje, 135 de extensión máxima y carro ancho.
- Grúa sobre orugas XCMG 2100W de 800 toneladas de capacidad de izaje, 135 metros de extensión máxima y carro angosto. Esta grúa es Autodesarmable y puede auto transportarse desde un equipo a otro sin la necesidad de que le sea desarmado su brazo reticulado, siendo la única grúa del mundo que lo retrae telescópicamente. Bajando los hasta 90% los tiempos de traslado entre molinos.









#### PRODUCTOS Y SERVICIOS

- sistemas constructivos
- módulos transportables
- sistema modular para edificios definitivos
- módulos preconstruídos
- edificios de departamentos y viviendas unifamiliares modulares
- sistemas definitivos
- sistemas temporarios
- shelters, polvorines
- redes, obra civil

#### SMART HOMES | CONSTRUCCIONES MODULARES

Creamos espacios calificados, simples y confortables. Complejos de vivienda definitivos o temporarios compuestos por módulos transportables. Nuestro sistema de construcción permite disponer de alojamiento, oficinas, comedores, plantas de todo tipo y dimensiones, con tiempos de obra sumamente cortos. Creando espacios inteligentes que se adaptan a las condiciones climáticas de cada zona. El ensamble y superposición de los módulos posibilita la construcción de edificios de cualquier dimensión.

Modelo	Capacidad de Mezcla	Salida Concreto
 <b>IRON G04DF</b>	4 m <sup>3</sup>	5.23 yd <sup>3</sup>
 <b>IRON G06DF</b>	6 m <sup>3</sup>	7.85 yd <sup>3</sup>
 <b>IRON G06ZZ</b>	6 m <sup>3</sup>	7.85 yd <sup>3</sup>
 <b>IRON GD08ZZ</b>	8 m <sup>3</sup>	10.46 yd <sup>3</sup>
 <b>IRON GD09SX</b>	9 m <sup>3</sup>	11.77 yd <sup>3</sup>
 <b>IRON G10ZZ</b>	10 m <sup>3</sup>	13.08 yd <sup>3</sup>

#### DESCRIPCIÓN

Su tecnología de mezcla particular con traza continua, la tecnología original de doble espiral de registro con ángulo de elevación variable y paso de tornillo variable y cuchillas auxiliares optimizadas y el diseño de orificio reductor de presión pueden hacer que la trayectoria de la espiral en perfecto estado y garantizar el mejor flujo de hormigón y descarga uniforme.

El control de doble salida, la tecnología liviana y la tecnología anti-dispersión hacen que el vehículo sea más ambiental y más efectivo.

Sistema de transmisión hidráulica de marca internacional: la bomba hidráulica, el motor y el reductor de velocidad marcas mundialmente famosas se adoptan para hacer que la potencia sea más alta, el sistema sea más estable y confiable y la vida útil sea más larga.



**IRON**RENTAL



Consulte por otros  
equipos en alquiler.

Precios especiales  
a grúas de todo el país.

Alquileres mensuales | diarios  
\* Opción con o sin operario



# IRON

---

**IRON**GROUP<sup>+</sup>

Distribuidor oficial de  
XCMG en Costa Rica

WEB

IRON-GROUP.CR

CONTACTO

+506 8847 4766

REDES

